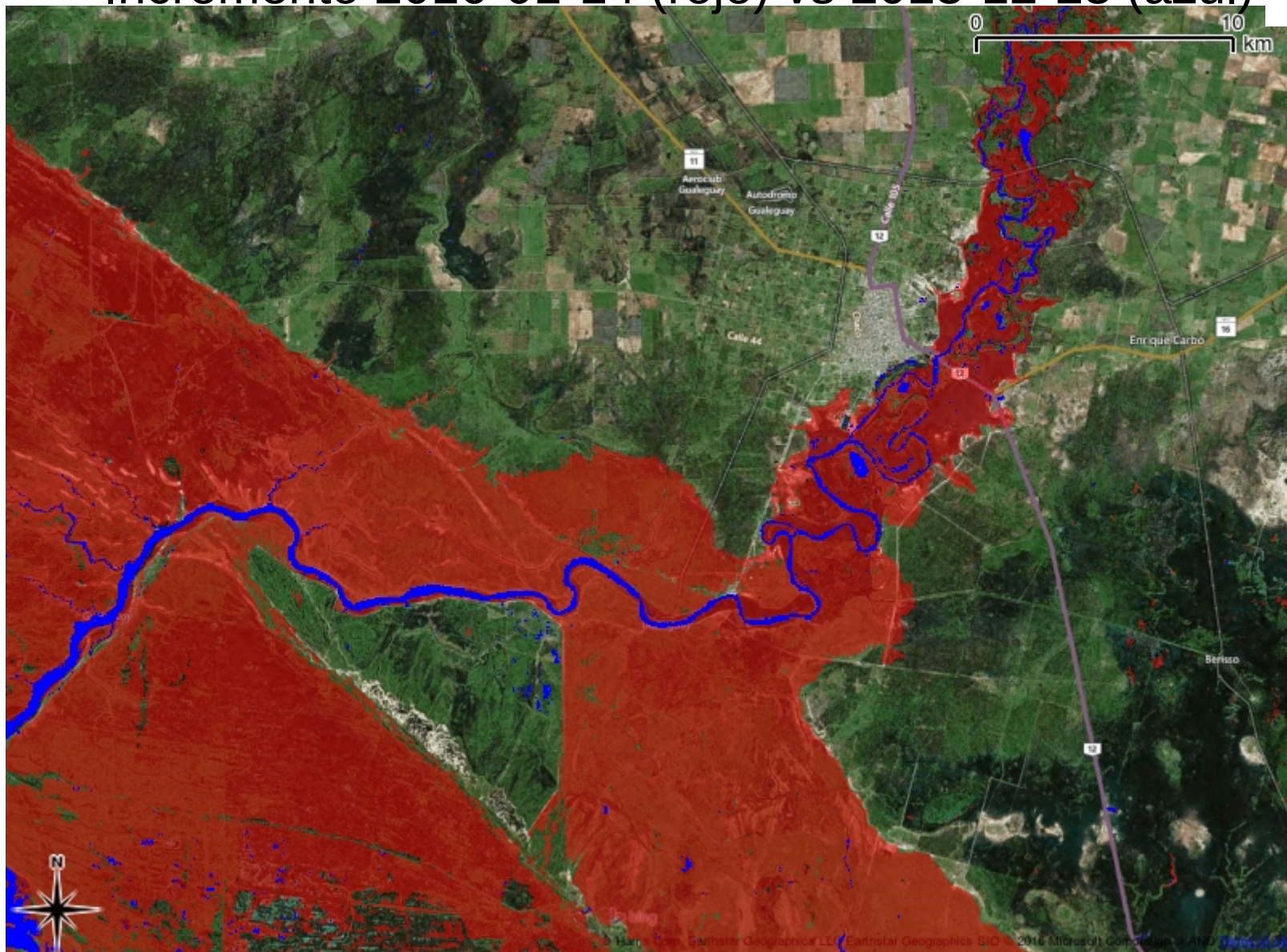


Landsat 8 - Clasificación de superficie inundada Río Gualedguay en Gualeguay Incremento 2016-01-14 (rojo) vs 2013-12-23 (azul)



Escenas Landsat 8 226-082 y 226-083, 2016-01-14 y 2013-12-23

Resolución 30 m. Coordenadas geográficas

Método de clasificación: ISODATA a partir de NDXI

Imágenes cedidas gratuitamente por NASA. Producto elaborado por el SiyAH-INA, Ezeiza, Argentina

alerta@ina.gov.ar www.ina.gov.ar 19 de enero de 2016