



Productos satelitales de detección de cambios al 14 de abril de 2017 Cuenca de Arrecifes: río Arrecifes, río Salto y ampa Pergamino.

Los productos satelitales fueron obtenidos a las 10:00 horas de la mañana del día 14 de abril de 2017, en el momento de la bajante. <https://satellite.compra.com.ar> para la zona de Arrecifes, la cual corresponde al año 2016/17.

Las fichas de captura corresponden al 15 de marzo de 2017 y al inicio de abril 2017, previa y post evento de inundación.

La detección de cambios se hizo a color sobre la base de comparación de imágenes de agua.

Con los datos se generó un mapa de cambios de estado de agua sobre imágenes de MODIS de satellite.compra.com.ar usando el y el color de los ríos.

El análisis fue realizado por el equipo del área de Sensores Remotos del Sistema de Información y Manejo Hidrológico del Instituto Nacional del Agua.

Información del producto:

Origen: Sentinel-2 MSI

WGS-2011/16

Resolución espacial: 10 metros

Resolución espectral: Banda 1 (0,54 μm - 0,57 μm)

Banda 2 (0,66 μm - 0,68 μm)

Fecha de captura:

Inicio: 20160315T

Final: 20160315T

Identificación del producto:

S2A_20160315T_10M_MSIL_0000_N0204_2014_1308031_000004_14714010

S2A_20160315T_10M_MSIL_0000_N0204_2014_1308031_000004_14714010



Legenda

- Teritoriul de comunicații
 - Limite de comună
 - Comunicații
- Starea populației în comună**
- Nu s-a spus
 - În creștere
 - Stabil
 - Scăzând





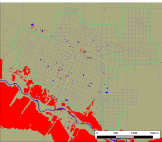
Legenda

- Fito de drenaje
- Redes de agua
- Límite urbano
- Carreteras
- Presencia de contaminantes**
- No agua
- Invertebrados
- Macroinvertebrados
- Agua
- Nulo





INSTITUTO VENEZOLANO DE ESTADÍSTICA Y CENSOS
INFORMACIÓN Y COMUNICACIÓN
INFORMACIÓN Y COMUNICACIÓN
INFORMACIÓN Y COMUNICACIÓN
INFORMACIÓN Y COMUNICACIÓN
INFORMACIÓN Y COMUNICACIÓN



Leyenda

— Límite de la ciudad

— Cuenca de agua

— Carreteras

Servicio de abastecimiento

Sin servicio

Servicio limitado

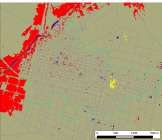
Servicio completo

Agua

Sin



INFORMACIÓN DEL MAPA DE
CUBIERTURA DE AGUA Y
SANEAMIENTO EN EL MUNICIPIO
DE GUAYMO, PROVINCIA DE
MATanzas



LEYENDA

- Límite del territorio
- Límite de agua
- Carreteras
- Dependencia de servicios:**
 - No agua
 - Saneamiento
 - Saneamiento
 - Agua
 - Both

